



DIAGNÓSTICO, EXPLORACIÓN Y REPARACIÓN DE INFRAESTRUCTURA CON TECNOLOGÍA NO DESTRUCTIVA





ANTES

DESPUÉS

¡SOLUCIONES TECNOLOGICAS A TU ALCANCE!



Somos una empresa mexicana con 20 años de experiencia, proveemos de bienes y servicios de ingeniería y ALTA tecnología a las industrias inmobiliaria, de la construcción y del transporte, así como infraestructura urbana y monumentos históricos, entre otras.

Nuestra tecnología permite una reducción en los tiempos de diagnóstico y mantenimiento de hasta el 90% en relación con otros métodos y en algunos casos, alcanza ahorros del 75% en costos. Estas tecnologías no destructivas operan sin causar daños a las estructuras que se analizan y sin interrumpir las operaciones y/o el servicio del área que recibe el tratamiento.

www.ureliftmexico.com





ANTES



DESPUÉS

EMPRESA CON EXPERIENCIA DE MÁS DE 20 AÑOS

PROPIETARIA DE TECNOLOGÍAS USADAS EN 30 PAÍSES

LÍDER EN LA CARACTERIZACIÓN DEL SUBSUELO Y SUELO EN EL VALLE DE MÉXICO

EXPERIENCIA PROBADA EN EL MANTENIMIENTO DE OBRA INDUCIDA E INFRAESTRUCTURA DE TRANSPORTE

CON LA MEJOR TECNOLOGÍA PARA LA ELABORACIÓN DE LEVANTAMIENTOS TOPOGRÁFICOS TRIDIMENSIONALES TANTO DEL SUBSUELO DE LA SUPERFICIE COMO SOBRE LA SUPERFICIE

URELIFT® cuenta con la mejor tecnología no destructiva para la identificación del estado de ductos de agua potable, drenaje y fibras de comunicación.

Expertos en la estabilización de estructuras, arreglo de fugas de agua potable y drenaje.

Probada experiencia en la reparación de carreteras, acometidas (Aproches) de puentes y edificios pesados.

Con la mejor tecnología para el arreglo de tanques de almacenamiento de agua potable y combustibles.



LA TECNOLOGÍA Y LA EXPERIENCIA NOS RESPALDAN





**URELIFT® PUEDE ESTABILIZAR EL
SUBSUELO DEBAJO DE PAVIMENTOS
FLEXIBLES**

PAVIMENTOS RÍGIDOS

RE-NIVELAR BISAGRAS DE LOSAS

**DETENER EROSIÓN HÍDRICA
DE ALCANTARILLAS**

**SELLAR SUBSUELO ALREDEDOR DE
TUBERÍAS CON FUGAS**

LLENAR HUECOS

PRE COMPACTACIÓN DE SUELOS

POST CONSTRUCCIÓN DE GEOPILAS

Urelift, S. A. de C. V. es una empresa mexicana, constituida con la participación de empresas mexicanas, norteamericanas y europeas, las cuales se enfocan a proveer bienes y servicios de ingeniería.

Cuenta con la licencia exclusiva para utilizar en México las patentes del Sistema RODAR® y de URETEK®, que integran un sistema de procedimientos y materiales: Deep Injection Process (Proceso de inyección profunda), Uretek-30, Uretek-50, Uretek-70, Uretek-100, Uretek-486, Uretek-234, Uretek-600, Uretek-234Slow, Uretek-1000 y otros, Stitch-In-Time (Soldadura instantánea de concreto), Cartuchos Geo-Poliméricos expansivos, etc.



La aplicación de la tecnología RODAR®-URETEK® permite una reducción en los tiempos de diagnóstico y mantenimiento de hasta el 90% en relación con otros métodos y, en algunos casos, alcanza ahorros del 75% en costos. Estas tecnologías no destructivas operan sin causar daños a las estructuras que se analizan y sin interrumpir las operaciones y/o el servicio del área que recibe el tratamiento.

**URELIFT CUENTA CON LA
LICENCIA EXCLUSIVA PARA
UTILIZAR EN MÉXICO LAS
PATENTES DE LOS SISTEMAS
URETEK Y RODAR**



www.ureliftmexico.com



EL MÉTODO PERFECTO PARA REPARACIÓN DE SUELOS Y ESTRUCTURAS

TECNOLOGÍA Y PATENTE
EUROPEA EXCLUSIVA PARA
URELIFT MÉXICO



El Método URETEK® se basa en la inyección de resinas poliméricas expansivas hidrosensibles de alta densidad.

URETEK® con la finalidad de rehabilitar, nivelar, fortalecer, estabilizar y modelar suelos y estructuras de concreto, pavimentos y cimentaciones, así como impermeabilizar y sellar fugas en las redes hidro-sanitarias.



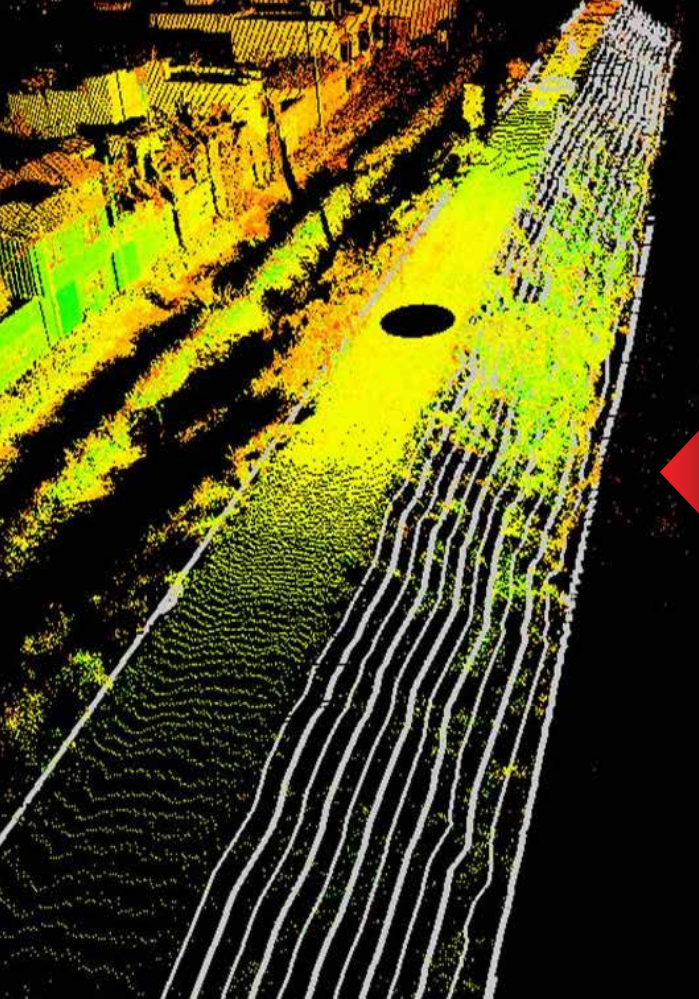
La aplicación de las resinas se realiza a través de inyecciones en lugares y profundidades previamente definidas con estudios previos basados en la información proporcionada por el sistema RODAR®.



URETEK se nutre con información de RODAR

**EL MÉTODO URETEK ES
SEGURO, RÁPIDO, LIMPIO,
PRECISO Y SILENCIOSO**

www.ureliftmexico.com



TECNOLOGÍA PARA DESCUBRIR EL SUELO E INFRAESTRUCTURAS

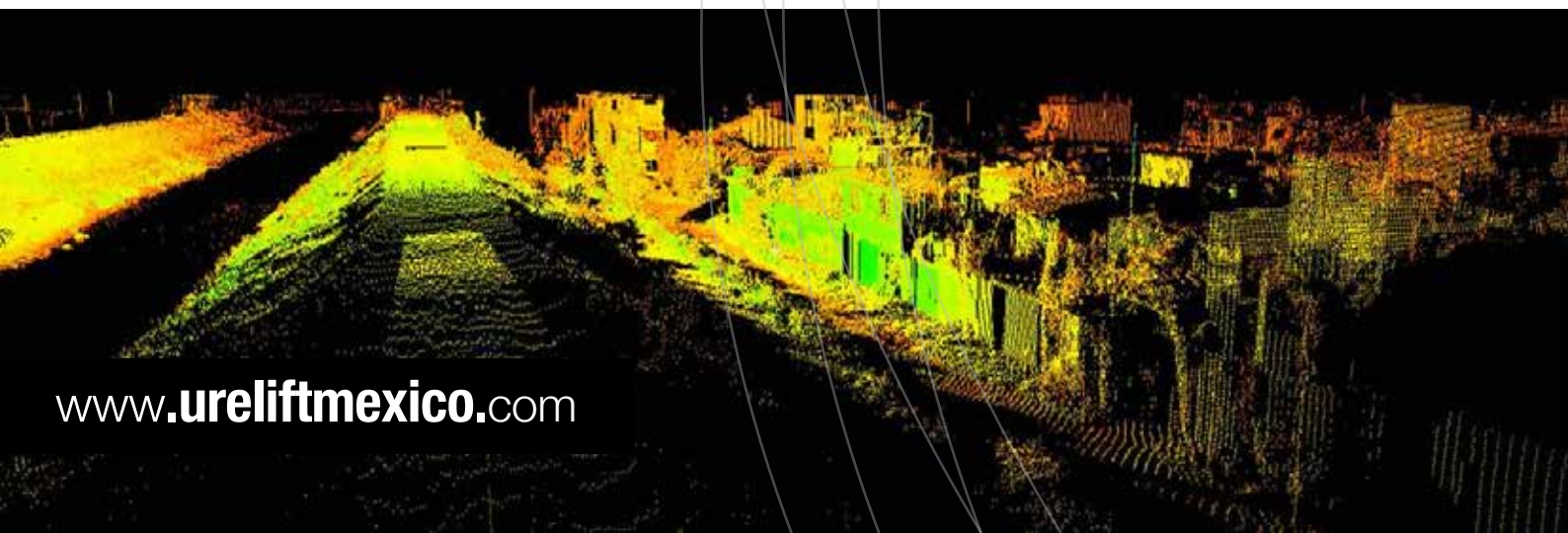


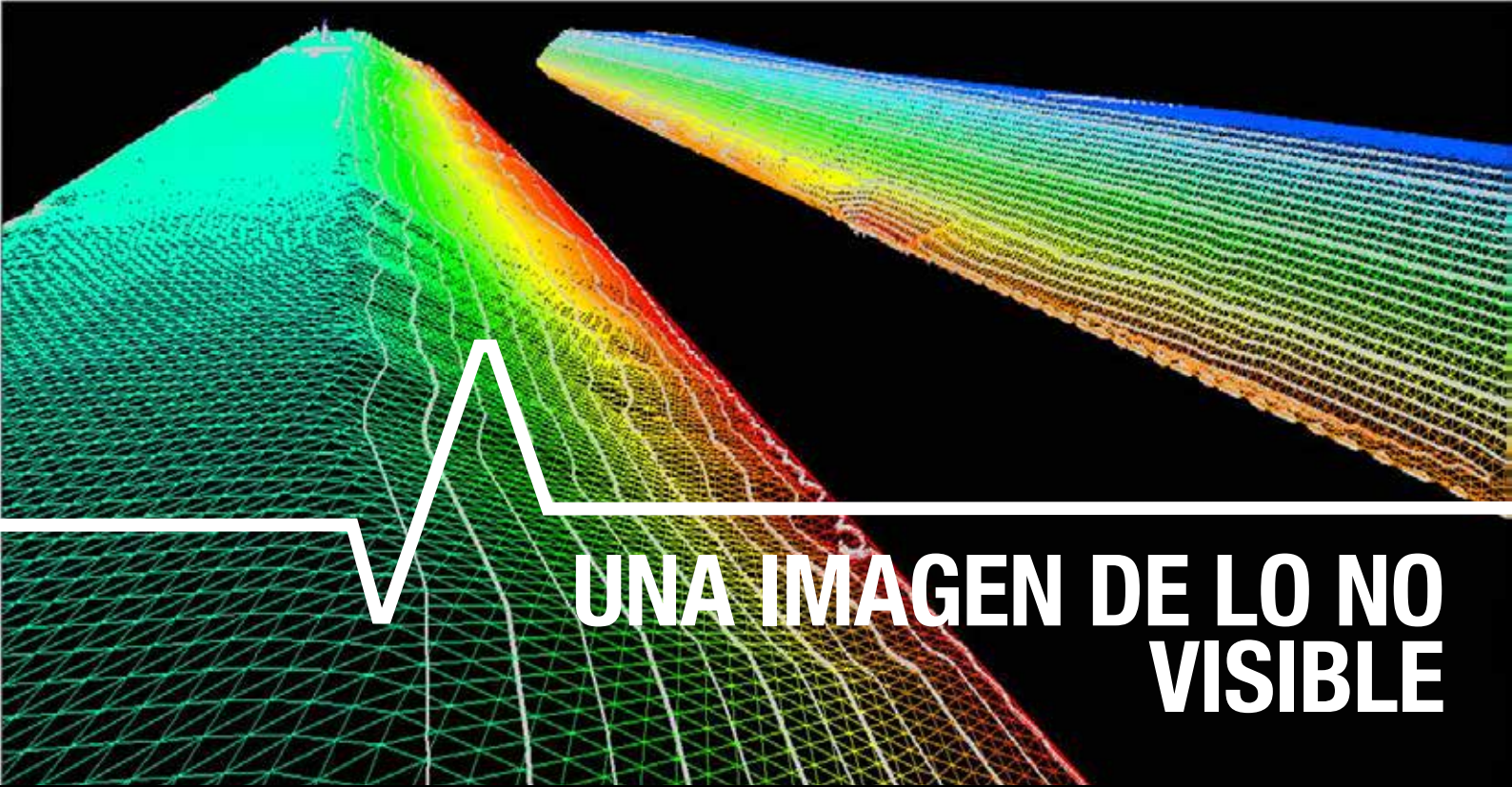
UNA VISTA A LO MÁS PROFUNDO



El método RODAR® emite micro-ondas a una frecuencia fija de 10,000 millones de señales por segundo que rebotan en las capas del subsuelo, pavimentos, terracerías e interior de estructuras de concreto y mampostería o cualquier estructura que utilice materiales pétreos.

Las microondas son medidas y comparadas con modelos matemáticos y el proceso de análisis de los datos que genera permite visualizar y analizar las características de estos elementos, determinar los espesores y la humedad en los diferentes estratos que los conforman, detectar infraestructura subterránea, componentes internos y huecos en el subsuelo.





UNA IMAGEN DE LO NO VISIBLE



EQUIPO TOPOGRÁFICO ROBOTIZADO VECTORIAL

Es un equipo de alta velocidad que capta 20,000 referencias (puntos) físicas reales y precisas por segundo para realizar levantamientos topográficos, planos y modelaciones manipulables de alta definición, tridimensionales, con medidas y atributos precisos. Tiene la capacidad de generar planos con ubicación geográfica.

SISTEMA DE CONDUCTIVIDAD ELÉCTRICA

Realiza sondeos eléctricos verticales mediante una abertura electródica de AB de 100 m con lo cual alcanza profundidades reales de exploración de 100 a 200 m. La resistividad eléctrica es un parámetro que depende de las condiciones físico-químicas a las que se encuentran sometidas las rocas en el subsuelo, tales como la composición mineralógica y el grado de saturación, entre otros.

Los resultados de los sondeos eléctricos verticales realizados se agrupan formándose los perfiles geoelectrónicos. "La finalidad de los sondeos eléctricos verticales y de la mayoría de los métodos geoelectrónicos es de determinar las condiciones de resistividad eléctrica del subsuelo a distintas profundidades".

RODAR
UNA VISTA A LO MÁS PROFUNDO

URELIFT®

ROMPIENDO PARADIGMAS EN LA INDUSTRIA



www.ureliftmexico.com



URELIFT SA de CV.

Paseo de la Reforma 222, Torre 1 Piso 18
CP: 06600 México DF

Email: contacto@ureliftmexico.com
Teléfonos: (55) 5533 7906 | (55) 5533 8644